

PROJET

LOI RELATIVE AU REVENU D'INCLUSION SOCIALE

REV_{ENU}

D'INCLUSION

SOCIALE

Analyse du dossier

- ◆ nouvelle loi
- ◆ abroge la loi existante sur le revenu minimum garanti (*RMG*)
- ◆ modifiera plusieurs autres lois
- ◆ l'auteur de l'initiative: Corinne Cahen
(*DP*)



Les éléments clés de la loi

- ◆ un élément des **aides financières** étatiques
- ◆ la **responsabilisation** des bénéficiaires
- ◆ la promotion de l'**inclusion sociale**
- ◆ l'établissement d'un système cohérent de **politique de stabilisation, d'activation sociale et de réinsertion professionnelle**
- ◆ l'outil phare de **lutte contre la pauvreté**

„Das Recht auf ein soziales Mindesteinkommen geht verloren“.

Das Projekt von Familien- und Integrationsministerin Corinne Cahen (DP) führe zu einem „kompletten Paradigmenwechsel“.

Robert Urbé



Les objectifs



Les intentions de la nouvelle loi



- ◆ redynamiser la loi sur le RMG
- ◆ favoriser l'inclusion sociale
- ◆ lutter contre la pauvreté surtout des enfants et familles monoparentaux
- ◆ promouvoir la simplification administrative



Objet de l'initiative sociale



- ◆ parer à la trappe de l'inactivité
- ◆ donner suite à la remarque de l'OECD
- ◆ s'inscrire dans la politique « Stratégie 2020 »
- ◆ s'inscrire dans le programme national des réformes (PNR)



La nouvelle loi



Revis est ...

- ◆ allocation d'inclusion
- ◆ allocation d'activation



Allocation d'inclusion (exemples)

Adulte	Enfant	RMG indice 794.54	Revis indice 794.54
1	0	1401,17	1402,37
1	1	1528,54	1789,61
1	2	1655,90	2071,67
2	0	2101,80	2103,55
2	1	2229,16	2426,43
2	2	2356,53	2644,13

Allocation d'inclusion et seuil de pauvreté

Adulte	Enfant	Seuil de pauvreté 2016	Revis indice 794.54	Variation en %
1	0	1689	1402,37	-17%
1	1	2520	1789,61	-29%
2	2	3525	2644,13	-25%

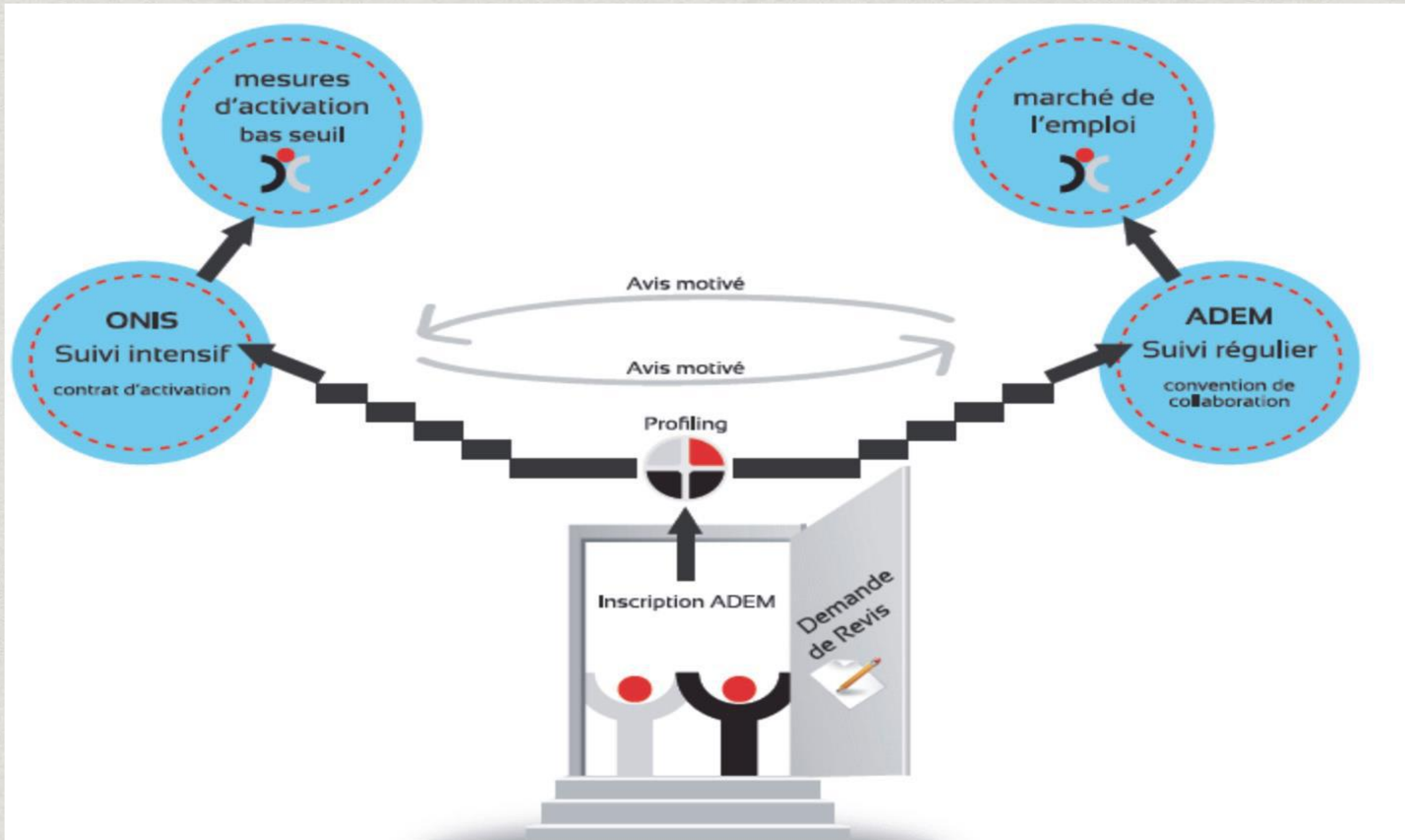
„Revis wird den Herausforderungen nicht gerecht.“

« ... le seuil de pauvreté montre clairement que les montants envisagés ne sortent aucunement ces communautés domestiques de la précarité... »

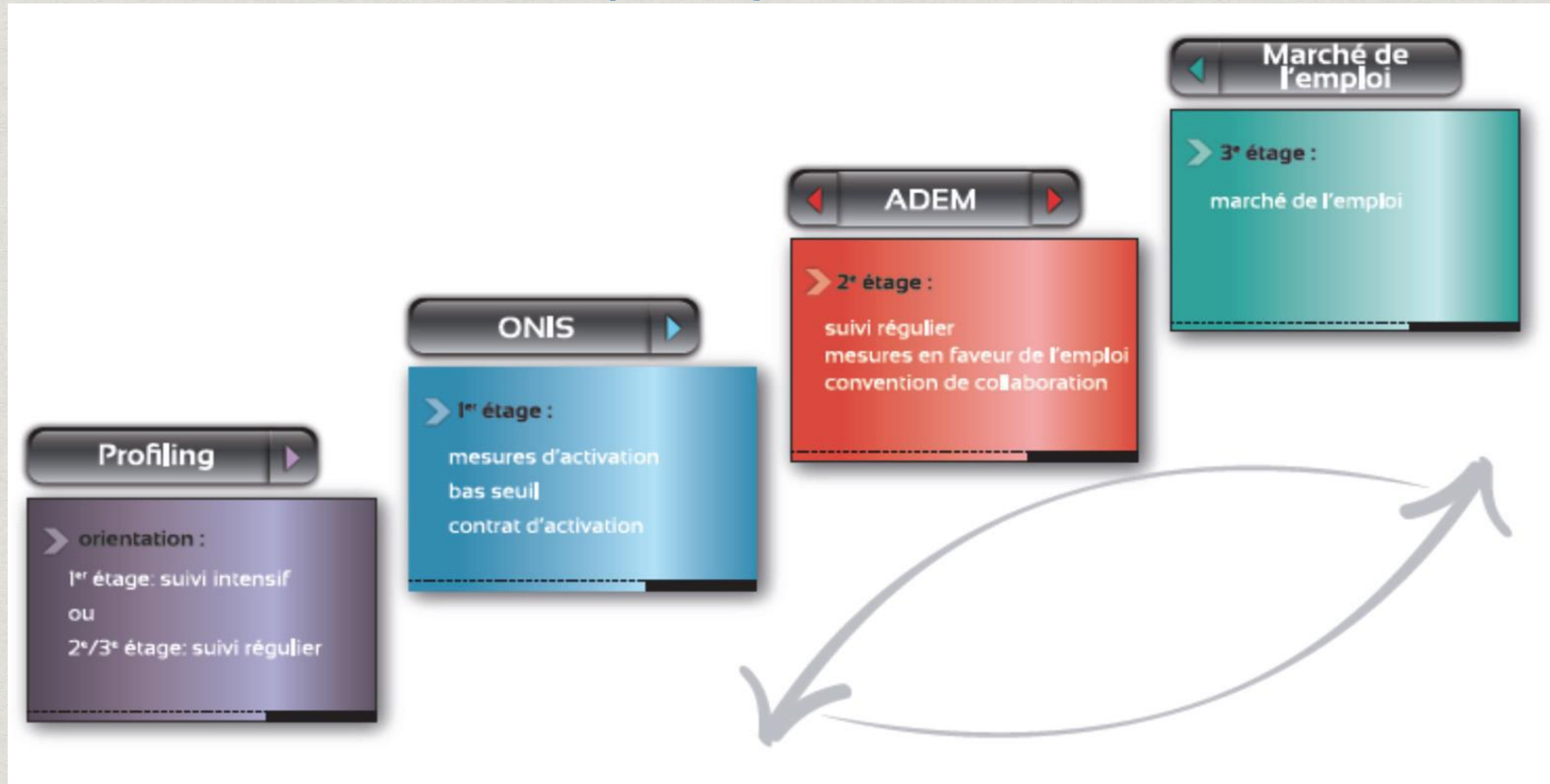
–*Chambre des salariés*



La démarche (1/2)



La démarche (2/2)



„Il faut à nouveau qu'aller travailler en vaille la peine. Il ne suffit pas d'intégrer les gens dans le marché du travail, il faut aussi les intégrer dans la société.“

–*Corinne Cahen, Ministre de la Famille*



Les ayants droits

- ◆ bénéficiaire du droit de séjour
- ◆ 25 ans au moins
- ◆ disposer de ressources insuffisantes
- ◆ être à la recherche d'un emploi + inscrit à l'ADEM et épuiser toutes les ressources disponibles

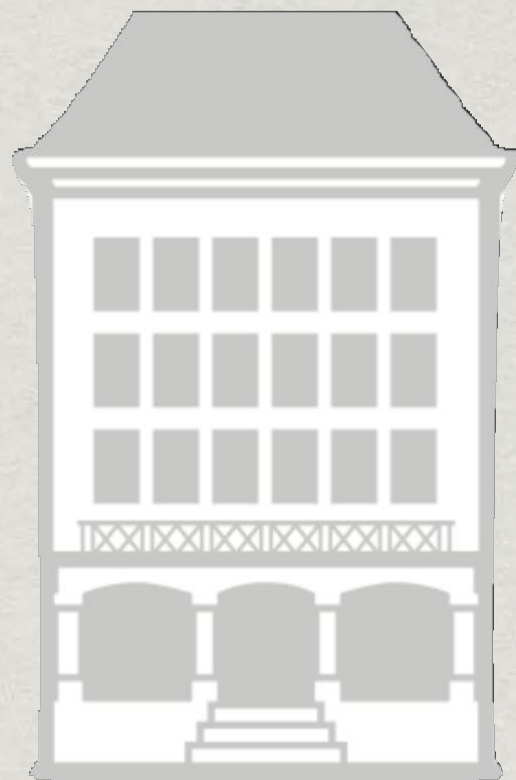


Activation sociale et professionnelle

- ◆ création ONIS -> Office national d'inclusion sociale
- ◆ création ARIS -> agent régional d'inclusion sociale
- ◆ collaboration ONIS et ADEM pour l'activation
- ◆ intégration ARIS dans les 30 OS régionaux



„A force de durcir les conditions d’attribution et de multiplier les contraintes imposées aux demandeurs, le REVIS jouera de moins en moins son rôle de dernière instance de notre système social (...).“



CONSEIL D'ETAT

DU GRAND-DUCHÉ DE LUXEMBOURG

Avis et critiques



- ◆ plusieurs éléments positifs dans la loi
- ◆ objectif de la loi non atteint: lutte contre la pauvreté
- ◆ cohérence entre souhait et réalité de la vie fait défaut (*ex. emploi des femmes, ...*)
- ◆ compétences ADEM pour prise en charge globale font défaut
- ◆ collaboration ADEM/ONIS/Offices sociaux/ARIS pas uniformisée -> inégalités

Avis et critiques



- ◆ collaboration ADEM/ONIS/Offices sociaux/ARIS pas uniformisée -> inégalités
- ◆ REVIS et pension -> un mariage à vie ?
- ◆ impact de la loi sur les finances communales
- ◆ texte de loi peu soigné

„Das Revis bleibt außerordentlich großzügig für die Bezieher, die keiner Arbeitstätigkeit nachgehen“

–Carlo Thelen, *Directeur général* Chambre de commerce



QUESTIONS ? FROEN



„Il ne s'agit pas uniquement de remettre les gens au travail mais de les réactiver socialement.“

–*Corinne Cahen, Ministre de la Famille*



MERCI